

SMARTHOME

Electricien+

ÉVÈNEMENTS

Berlin : tendances
et nouveautés

IBS édition 2025 :
GTB et LoRaWAN en vedette

INTERVIEWS

David Le Souder,
Smart Green Execution

Ludovic Bécourt, B.E.G.

Jean-Marc Vogel, Ledvance

Nicolas Roy, Sylvania

Aurore Alric, Citel

Claire Blouin, Cogelec

Cyril Malinvaud,
Hager Group

Antonio Calvo, Airzone

Romarc Thevenet, Wago

Frédéric Bettega, Erard

Joël Chrisment, Agi-Robur

FORMATION

L'atelier des Chefs :
on a testé la formation
CAP Électricien



AIGUILLES

Aiguille Perlon®, fibre de verre, polyester, acier-nylon.
Pour l'électricien, l'industrie ou le BTP.
De 5 m à 300 m.



BAGUETTES TIRE-FILS

Pousser, tirer, guider câbles et gaines.



THERMOFURET

Passage des gaines dans le polystyrène expansé.



> Perçage

Emporte-pièce, scies trépan, forets.
Perçage des métaux, plastiques, matériaux, bois...



> Sertissage

Pincès à sertir manuelles, à cliquet, hydrauliques.
De 0,5 à 300 mm².



> Outillage à main

Tournevis, pincès, embouts de vissage, clés, coupe-câble...



> Repérage

Etiqueteuse portable, rubans, plaquettes de signalisation.

*les outils qui gagnent
du temps®*

Consultez notre catalogue interactif sur notre site internet agi-robur.com

AGI-ROBUR

info@agi-robur.com - www.agi-robur.com



Agi-Robur : Innover pour les électriciens de demain

Agi-Robur est une référence historique dans l'outillage professionnel pour les électriciens et le secteur du bâtiment, avec plus de 60 ans d'expertise. La marque française se distingue par la qualité, l'ergonomie et la durabilité de ses outils, adaptés aux évolutions des pratiques professionnelles, notamment avec l'intégration croissante des énergies renouvelables et de la domotique. Joël Chrisment, directeur commercial de la société, nous partage les innovations récentes d'Agi-Robur, l'engagement envers la sécurité et le confort des installateurs, ainsi que les axes d'avenir pour accompagner les professionnels dans un contexte en mutation.

Électricien+ - Les dix dernières années ont vu de nombreuses évolutions sur le marché de l'équipement et de la sécurité pour les électriciens : quelles innovations majeures Agi-Robur a-t-elle apportées récemment pour répondre aux nouvelles exigences en matière de sécurité, de performance et de confort d'utilisation sur le chantier ?

Joël Chrisment - Les dix dernières années ont été marquées par de profonds bouleversements dans le contexte économique et organisationnel de nos clients, électriciens, intégrateurs et tableautiers, qui évoluent aujourd'hui dans un environnement souvent anxiogène. Les effectifs sont parfois réduits, et les arrêts de travail liés aux maladies professionnelles freinent le développement et la pérennité des entreprises. Parmi ces pathologies, les troubles musculo-squelettiques (TMS) sont un enjeu majeur. Ils résultent d'une combinaison de facteurs biomécaniques, psychosociaux et individuels. En Europe, la France se situe dans une moyenne haute avec 23 % de la population active concernée, contre 21 % en Allemagne et plus de 25 % en Italie, des variations notamment dues aux politiques de prévention.

Les facteurs biomécaniques tels que les gestes répétitifs, les postures contraignantes ou le port de charges lourdes sont bien identifiés, mais il ne faut pas oublier que l'inactivité physique joue également un rôle important. On constate d'ailleurs que rester assis huit heures par jour peut être aussi néfaste que de soulever des charges lourdes en continu.

Pour répondre à ces enjeux, Agi-Robur a développé une gamme innovante de tables de montage adaptées au travail sur panneaux électriques, armoires et coffrets. Ces tables à double axe sont inclinables

jusqu'à 70°, réglables précisément grâce à une télécommande filaire, offrant ainsi une ergonomie optimale. Elles permettent de travailler en position assise ou debout, selon la taille du panneau et la tâche à réaliser.

Conçues pour améliorer la productivité tout en minimisant fatigue et stress physique, ces tables disposent d'un plan de travail modulable avec extension rétractable, supportent une charge jusqu'à 408 kg, et bénéficient d'une mobilité facilitée grâce à leurs quatre roues, dont deux directionnelles. Cette innovation traduit notre engagement pour la sécurité, le confort et la performance des professionnels sur le chantier.

Électricien+ - À l'heure où le secteur fait face à de nouveaux défis – écoconception, allongement de la durée de vie des équipements, évolution des réglementations –, sur quels axes majeurs Agi-Robur va-t-il porter son effort d'innovation pour accompagner les électriciens dans la prochaine décennie ?

J. C. - Face aux défis d'écoconception, d'allongement de la durée de vie des



▲ Table de montage orientable pour électricien.

équipements et l'évolution des normes, Agi-Robur concentre son innovation sur la durabilité et la sécurité. Nous privilégions des outils robustes, garantis à vie, fabriqués avec des matériaux résistants et réparables, répondant aux exigences environnementales actuelles. L'ergonomie et la sécurité des professionnels sont également au cœur de notre démarche, avec des solutions comme les tables de montage motorisées, qui facilitent le travail et réduisent la fatigue. Nous développons aussi des outils adaptés aux installations photovoltaïques et à la domotique, intégrant les avancées technologiques du secteur.

Enfin, la conformité aux normes en constante évolution guide la mise à jour de notre catalogue, assurant ainsi aux électriciens des équipements performants et sûrs. Notre ambition est d'accompagner durablement les professionnels dans un métier en pleine transformation, en alliant innovation, confort et respect de l'environnement. •



▲ La valise mobile compacte regroupe 43 fonctions et 17 outils.



OUTILLAGE PROFESSIONNEL

OUTILLAGE POUR TRAVAUX SUR INSTALLATIONS ÉLECTRIQUES

La garantie de l'efficacité et de la sécurité.



EPI OUTILS DE CONSIGNATION ET DE SIGNALISATION



*les outils qui gagnent du temps**

Voir page 11

www.agi-robur.com

Installateur / Prescripteur

Juleo : « Voir loin et garder les pieds sur terre »

Profession fabricant

Came : « Un réseau d'agences pour un service de proximité »

Négociant

Distrilec joue la proximité et renforce sa logistique

Technologie

Outillage et appareils de mesure pour les métiers de l'électricité

Produits et nouveautés

Pourquoi Courant propose différents types de gaines électriques ?

Gel silicone bi-composant tout-en-un :

Grâce à la technologie TWIST & GO brevetée, mélangez le gel directement dans la bouteille sans utiliser d'autre conteneurs. Résine pré-dosée, **M One** offre également une utilisation optimale, pratique, rapide et réduit le nombre de déchets.



Boîtes de raccordements droits ou dérivés avec gel IP68.

Protection totale contre l'eau et la poussière, conforme à la norme CEI EN 60529, design innovant. Pour câbles jusqu'à 5 conducteurs, 7 tailles, 9 versions avec connecteurs.



Rubans adhésifs PVC
conformes à EN60454-3-1



E-robur Etelec, une gamme complète de produits et accessoires pour connexion basse tension.

Gaine thermorétractable
polyoléfine. RoHS2



> Sécurité

Equipement de protection, accessoires de consignation et de signalisation.



> Sertissage

Pincés à sertir manuelles, à cliquet, hydrauliques. De 0,5 à 300 mm².



> Tire-câbles

Aiguilles nylon, acier, polyester et fibre de verre de 5 à 300 mètres.



> Perçage

Emporte-pièce, scies trépan, forets. Perçage des métaux, plastiques, matériaux, bois...

*..... les outils qui gagnent du temps **

Consultez notre catalogue interactif sur notre site internet agi-robur.com

AGI-ROBUR

info@agi-robur.com - www.agi-robur.com



Outillage et appareils de mesure pour les métiers de l'électricité

Outre l'électricité générale, plusieurs champs d'activité et nouveaux usages élargissent les domaines d'intervention de la filière. Afin de répondre aux différents niveaux d'exigence, les techniciens et intégrateurs de l'électricité doivent se faire des alliés : un outillage performant et ergonomique, accompagné d'équipements de diagnostic et de mesure bien maîtrisés. C'est la première étape d'un projet réussi !



© AGI Robur

L'offre d'outillage et d'équipements de protection AGI est à présent reprise dans un catalogue spécifique.

Difficile de lister et de décrire les évolutions des outils et appareils de mesure dans leur ensemble. Le spectre s'élargit au fil des ans et des métiers qui se spécialisent. Quoi qu'il en soit, nous avons fait un tour de table de quelques acteurs présents au sein de la filière pour vous faire part de leurs dernières innovations... Et souligner certains aspects de leur stratégie.

AGI : isolation 1000 V et consignation

Afin de montrer l'étendue de son offre en matière d'outillage isolé 1000 V, de consignation et d'équipements de protection, AGI a édité un minicatalogue (60 pages), dans lequel les électriciens pourront trouver tous les équipements nécessaires.

« En cette rentrée, nous allons lancer des compositions de pince et de tournevis, des kits de sécurité EPI, de même que des kits d'accessoires de consignation », précise **Marie-Noëlle Richard**, du service marketing. AGI déroule ici un savoir vieux de 15 à 30 ans selon les familles d'outillage. « Nous continuerons à mettre en avant cette partie de notre catalogue général ! »

Cembre : l'ergonomie du sertissage

Le concept Bi-Linear de Cembre procure à plusieurs de ses outils de sertissage (dont B450 ND-BV, B500 ND et B600 CND) un plus grand confort d'usage grâce à un poids mieux réparti lors de la prise en main.

« Pince d'entrée de gamme, B450 ND-BV assure les sertissages de 6 mm² à 150 mm² cuivre (avec 10 matrices) ou 120 mm² alu (avec deux matrices). Livrée avec une batterie Métabo de 2 Ah 18 V et un coffret de rangement des matrices, cet outil ne pèse que 2,6 kg batterie comprise, explique **Olivier Dralet**, supply chain manager. L'appareil éclaire sa zone de travail, sa tête pivote et s'ouvre pour le



© Cembre

Cembre propose des outils de sertissage selon son concept ergonomique Bi-Linear.

sertissage de manchons, comme sur l'ensemble de nos outils de sertissage. »

Raccordée à un ordinateur via un port USB, la pince délivre les données des cycles de sertissage afin de pouvoir établir un certificat de conformité des sertissages réalisés. La pince B500 ND offre les mêmes fonctionnalités, avec un sertissage jusqu'à 300 mm² sur cuivre et aluminium. Elle inclut en plus un écran Oled indiquant le nombre de cycles effectués et restant avant un arrêt pour maintenance. Cette pince génère une alarme lorsque le cycle de sertissage est interrompu avant la fin. La phase de décompression est quant à elle réglable (retour total ou partiel). Cet instrument pèse 3,15 kg. Il est livré avec deux batteries.

Enfin, la pince B600 CND reprend les caractéristiques de B500 ND, appliquées aux cosses à la norme DIN. « Nous la vendons à présent en France pour les tableautiers qui exercent selon cette norme. »

La rentrée verra également le lancement de pinces à sertir manuelles : ZKE 610 N (jusqu'à 10 mm²) et ZKE 616 N (jusqu'à 16 mm²).

Qu'en est-il de l'imprimante MG4 ? « Elle fait l'objet d'un excellent démarrage depuis son lancement. Sur le premier semestre de 2023, il s'en est écoulé autant qu'en 2022 ! Sa flexibilité d'usage est reconnue sur le marché », précise Olivier Dralet.

Chauvin Arnoux : la mesure spécialisée

Conçu dans une solide mallette de transport IP54, le testeur CA FTV500 assure cinq types de mesures nécessaires pour assurer la performance, la maintenance et la sécurité des installations photovoltaïques : efficacité de conversion, courbe I-V (avec contrôle rapide), continuité des conducteurs de protection, isolement hors tension et sous tension, enregistrement des données. L'ensemble comprend un

.../...

... Contribuer au développement des EnR, avec des outils de moindre impact environnemental

Le spécialiste de l'outillage pour électriciens dispose de solutions spécifiques pour la mise en œuvre des installations photovoltaïques. AGI sélectionne ses produits en tenant compte de leur durabilité et de leur niveau de performance. L'entreprise travaille par ailleurs à relocaliser au maximum ses fournisseurs sur le continent européen. Explications avec Joël Chrisment, directeur commercial, et Monica Ghosh, acheteuse.

Électro Magazine – Quels outils proposez-vous pour la mise en œuvre des installations de production d'énergie renouvelable ?

Joël Chrisment – Il s'agit d'outils pour couper, dégainer et sertir les câbles courant continu disposés entre les capteurs et l'onduleur. Et plus particulièrement :

- Le dénude-câble Solar assure cette mission pour une section du conducteur de 2,5 à 6 mm². Une butée permet de régler la profondeur de retrait de la gaine (8, 10 ou 12 mm). Très léger, cet outil s'utilise aussi pour le dégainage des câbles de sécurité, des tresses de masse ou encore des câbles dotés d'une gaine sans halogène (moins souple qu'une gaine PVC classique).
- Nous disposons aussi d'une pince à dénuder pour câbles de section 6 à 16 mm² (421003), pourvue de lames trempées remplaçables en quelques secondes. Les lames s'ajustent automatiquement aux différentes épaisseurs des isolants.
- Pour l'opération de sertissage, nous proposons une pince à cliquet (223031) dédiée aux connecteurs photovoltaïques. Grâce à ses matrices interchangeable en quelques secondes, un seul outil convient au sertissage des connecteurs MC3 et MC4. Trois jeux de matrices sont livrés avec la pince :



Joël Chrisment,
directeur commercial.

MC3, MC4 et pour cosses isolées. Astuce : afin de ne pas les perdre, les deux autres jeux de matrices se rangent dans le manche de la pince !

- En complément, nous conseillons le coupe-câble isolé 1000 V (224011) permettant de couper une section de cuivre jusqu'à 50 mm². Le coupe-câble cuivre et aluminium multibrins (224013) permet quant à lui de limiter les efforts grâce des mâchoires dotées d'un profil spécifique. Il convient aussi à la coupe de câbles souples jusqu'à 25 mm de diamètre.

Vous importez des outillages : qu'en est-il des flux logistiques ?

Joël Chrisment – Dans le cadre de notre stratégie RSE, nous menons depuis quelques années une réflexion qui vise à réduire les flux logistiques de nos produits. Aujourd'hui, environ 80 % de nos références proviennent, par la route ou le chemin de fer, d'usines implantées sur le continent européen. Nous continuons à réduire les importations les plus éloignées provenant d'Asie par bateau. À chacune de nos actions commerciales nous n'hésitons pas, en toute transparence, à indiquer l'origine des outillages. ■

Propos recueillis par Michel Laurent

De l'amont... à l'aval



Monica Ghosh, acheteuse : « Chez AGI, nous sélectionnons des produits avant tout pour leur qualité et leur robustesse. Notre responsable SAV teste sévèrement chaque produit afin de les valider selon nos critères de durabilité et de performance. De fait, nous écartons les fabrications qui ne peuvent répondre durablement aux besoins de nos clients. Nos produits sont issus de partenaires industriels principalement implantés en Europe, et pour certains en France. D'autre part, nous assurons la réparation des produits qui peuvent l'être et nous stockons un nombre important de pièces détachées.

Depuis plusieurs années déjà, pour les produits qui ne sont pas de notre fabrication e-robur, nous réutilisons les suremballages des colisages en réception pour les calages de nos propres emballages en expédition. Notre objectif en 2023 est d'aller plus loin encore concernant la phase d'emballage. Nous menons une réflexion pour réduire l'usage des matières plastiques classiques au profit d'alternatives telles que le plastique végétal, recyclé ou encore le carton. Nous allons également mieux adapter les contenants au volume des produits expédiés. »

électro

Le magazine de la filière électrique

magazine

HORS SÉRIE N°8 JUIN 2022

ISSN 1779-9899

L'INSTALLATION ÉLECTRIQUE : AU CŒUR DES ENJEUX ÉNERGÉTIQUES ET ENVIRONNEMENTAUX



... des outils dédiés aux installations photovoltaïques

Le spécialiste de l'outillage pour électriciens dispose de solutions spécifiques pour la mise en œuvre des câbles en amont des onduleurs. AGI travaille par ailleurs à relocaliser au maximum ses fournisseurs sur le continent européen. Explications avec Joël Chrisment, directeur commercial.



Joël Chrisment,
directeur commercial.

Électro Magazine – Proposez-vous des outils spécifiques pour la mise en œuvre des installations de production d'énergie renouvelable ?

Joël Chrisment – Notre offre d'outillage pour les électriciens s'est élargie depuis une dizaine d'années avec des produits dédiés aux installations photovoltaïques. Être professionnel, cela passe par l'usage d'outils adaptés. C'est un gage de qualité et de pérennité des équipements mis en œuvre.

Quels sont ces outils ?

Joël Chrisment – Il s'agit d'outils pour couper, dégainer et sertir les câbles courant continu disposés entre les capteurs et l'onduleur.



La pince à sertir 223031.

La pince à dénuder 421003.

- Le dénude-câble Solar assure parfaitement cette mission pour une section du conducteur de 2,5 à 6 mm². Une butée permet de régler précisément la profondeur de retrait de la gaine (8, 10 ou 12 mm). Très léger, cet outil s'utilise aussi pour le dégainage des câbles de sécurité, des tresses de masse ou encore des câbles dotés d'une gaine sans halogène (moins souple qu'une gaine PVC classique).
- Nous disposons aussi d'une pince à dénuder pour câbles de section 6 à 16 mm² (421003), pourvue de lames trempées remplaçables en quelques secondes. Les lames s'ajustent automatiquement aux différentes épaisseurs des isolants. L'opérateur visualise clairement la longueur à dénuder : 15, 18 ou 20 mm.
- Pour l'opération de sertissage, nous proposons une pince à cliquet (223031) dédiée aux connecteurs photovoltaïques. Grâce à ses matrices interchangeable, un seul outil convient au sertissage des connecteurs MC3 et MC4. Trois jeux de matrices sont livrés avec la pince (MC3 sections de câbles 2,5, 4 ou 6 mm² ; MC4 sections de câbles 2,5, 4 ou 6 mm² ; pour cosses isolées). Le jeu de matrices se change en quelques secondes et sans outils. Astuce : afin de ne pas les perdre, les deux autres jeux de matrices se rangent dans le manche de la pince !
- En complément, nous conseillons le coupe-câble isolé 1 000 V (224011) permettant de couper une section de cuivre jusqu'à 50 mm². Les lames trempées et rectifiées assurent une coupe nette et franche. Le coupe-câble cuivre et aluminium multi-brins (224013) permet quant à lui de limiter les efforts grâce des mâchoires dotées d'un profil spécifique. Il convient aussi à la coupe de câbles souples jusqu'à 25 mm de diamètre.

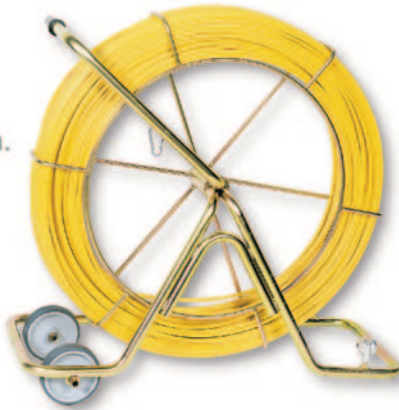
Vous importez des outillages : qu'en est-il des flux logistiques ?

Joël Chrisment – Dans le cadre de notre stratégie RSE, nous menons depuis quelques années une réflexion qui vise à réduire les flux logistiques de nos produits. Aujourd'hui, environ 80 % de nos références proviennent, par la route ou le chemin de fer, d'usines implantées sur le continent européen. Nous continuons à réduire les importations les plus éloignées provenant d'Asie par bateau. Cette démarche est aussi un levier d'amélioration pour la qualité globale de notre offre et la réactivité de nos usines. Le coût élevé des containers qui transitent par voie maritime nous incite également à choisir des fournisseurs plus proches. À chacune de nos actions commerciales nous n'hésitons pas, en toute transparence, à indiquer l'origine des outillages. ■

Propos recueillis par Michel Laurent

AIGUILLES

Aiguille Perlon®, fibre de verre, polyester, acier-nylon.
Pour l'électricien, l'industrie ou le BTP.
De 5 m à 300 m.



BAGUETTES TIRE-FILS

Pousser, tirer, guider câbles et gaines.



THERMOFURET

Passage des gaines dans le polystyrène expansé.



> Perçage_

Emporte-pièce, scies trépan, forets.
Perçage des métaux, plastiques, matériaux, bois...



> Sertissage_

Pincés à sertir manuelles, à cliquet, hydrauliques.
De 0,5 à 300 mm².



> Outillage à main_

Tournevis, pincés, embouts de vissage, clés, coupe-câble...



> Repérage_

Etiqueteuse portable, rubans, plaquettes de signalisation.



..... les outils qui gagnent du temps*

Consultez notre catalogue interactif sur notre site internet agi-robur.com

AGI-ROBUR

info@agi-robur.com - www.agi-robur.com



Bornes à leviers 221 Inline

La famille 221 s'agrandit



Voir page 11

Installateur / Prescripteur

Émeraude Solaire : hyperspécialisé et sur un marché PV en pleine croissance

Profession fabricant

Urmet France : « Nous sommes dans une phase de rationalisation et de relations transverses »

Négociant

Rexel inaugure sa nouvelle implantation du bassin chambérien

Le point sur...

Systèmes anti-intrusion : l'image devient centrale

Produits et nouveautés

StockPro : la gestion de stock, pour ne plus jamais jeter de produits neufs !

En un coup d'œil, trouvez votre commercial correspondant



Joël Chrisment
j.chrisment@agi-robur.com
Directeur commercial



Kevin Bertoldo
k.bertoldo@agi-robur.com
Tél. : 06 72 95 98 07

03, 12, 15, 18, 19, 23, 24, 28, 36, 37, 41, 45, 46, 47, 48, 58, 81, 82, 86, 87

Secteur RP : Paris 11°, 17°, 18°, 19°
départements 77, 78, 93, 95



Clément Delaplace
c.delaplace@agi-robur.com
Tél. : 06 74 90 86 74

17, 22, 29, 35, 44, 49, 50, 53, 56, 61, 72, 79, 85



Pierre Cornet
p.cornet@agi-robur.com
Tél. : 06.72.95.97.81

02, 14, 27, 59, 60, 62, 76, 80, 974 (La Réunion), 976 (Mayotte)



Pascal Gueguen
p.gueguen@agi-robur.com
Tél. : 06 72 95 98 02

04, 05, 06, 07, 13, 20, 26, 30, 83, 84



Dominique Montuclard
d.montuclard@agi-robur.com
Tél. : 06 72 95 98 10

08, 10, 21, 25, 39, 51, 52, 54, 55, 57, 67, 68, 70, 71, 88, 89, 90



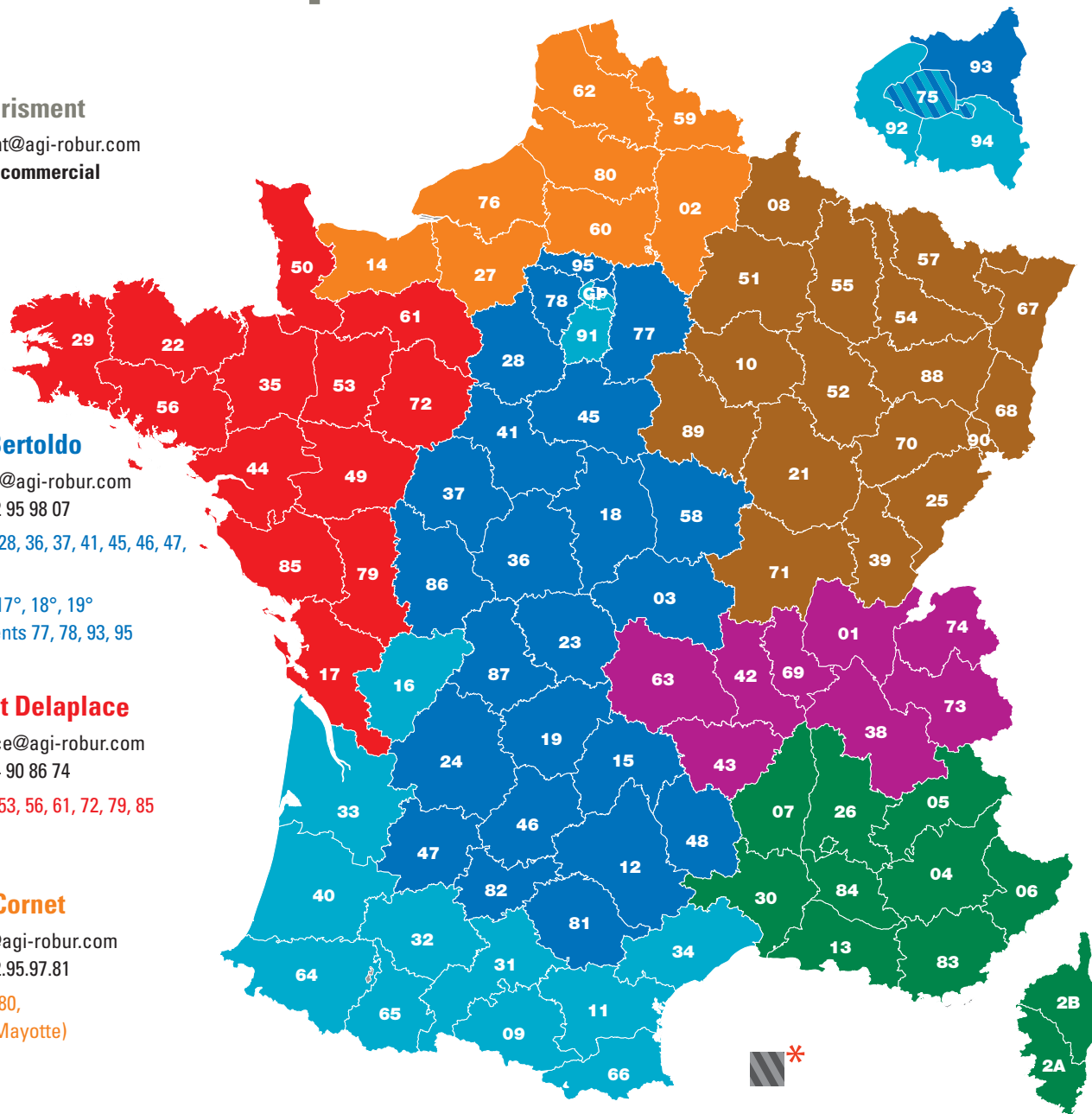
Lisette Neuts
l.neuts@agi-robur.com
Tél. : 06 72 95 98 09

01, 38, 42, 43, 63, 69, 73, 74



Francis Royez
f.royez@agi-robur.com
Tél. : 06 72 95 98 11

09, 11, 16, 31, 32, 33, 34, 40, 64, 65, 66
Secteur RP : Paris 12°, 13°, 14°, 20°
Départements 91, 92, 94



* Départements hachurés = départements partagés

électro

Le magazine de la filière électrique

magazine

N° 129 – JANVIER-FÉVRIER 2022

www.electromagazine.fr - ISSN 1779-9899 - 11.00 €



À la hauteur des enjeux du marché !



VOIR PAGE 11

Installateur / Prescripteur

Recrutement : une action permanente chez Cynergie

Profession fabricant

Urmet poursuit le développement de ses services

Négociant

Distri-Concept, distributeur de matériel électrique dans l'ouest lyonnais

Le point sur...

Cheminement des câbles, une véritable notion de systèmes

Produits et nouveautés

La nouvelle gamme Daco (Dali Compact) de BEG est plus communicante

Niedax France accueille son directeur commercial



Éric Dauphin, directeur commercial et marketing de Niedax France.

Éric Dauphin, nouveau directeur commercial et marketing, se consacre dès à présent à la croissance des ventes en distribution et au développement des projets.

En poste chez Niedax depuis le début de janvier, Éric Dauphin prend la fonction de directeur commercial et marketing. La direction commerciale était jusqu'alors assurée par Fabrice Boudas, en parallèle de sa charge de directeur général. Éric Dauphin, 47 ans, a jusqu'à présent réalisé l'essentiel de son parcours dans la filière électrique. D'abord impliqué dans la fabrication de machines spéciales, il rejoint ensuite le groupe Rexel en tant que responsable d'agence.

Sa carrière se poursuit chez Siemens, puis chez Schneider Electric où il devient directeur régional Enveloppes Universelles (ex-Sarel), avant de prendre la direction nationale des ventes.

Au cours d'expériences professionnelles communes, s'est tissée une confiance mutuelle entre **Éric Dauphin** et **Fabrice Boudas**. L'année 2022 commence alors avec un tandem nouvelle formule à la tête de Niedax France.

Quels sont vos axes de travail ? « *Nous en avons deux principaux et, bien sûr, au service de la croissance, souligne Éric Dauphin. Le premier s'attache au renforcement des liens avec la distribution. Ici, la notion de partenariat est majeure. Les négociants représentent un vrai levier de visibilité et d'efficacité ! Le second axe concerne les projets à valeur ajoutée, pour lesquels nous avons toutes les compétences en interne. Nous souhaitons continuer à nous renforcer sur des terrains que nous connaissons déjà très bien : le nucléaire, le ferroviaire, le secteur naval, les énergies renouvelables...* »

Et côté marketing ? « *Nous poursuivons la mise en cohérence et l'optimisation de l'offre Niedax sur le marché. Par ailleurs, nous entrons depuis ce mois-ci dans une ère de communication unifiée à l'échelle du groupe. Ainsi, la marque Niedax France devient Niedax. Nous adhérons pleinement à cette volonté du groupe de déployer une identité groupe unifiée, tant sur le plan commercial que sur celui de la communication. Une seule marque, pour plus de cohésion, au service de nos clients et de la performance.* »

Quel regard portez-vous sur Niedax ? « *Je constate à quel point cette entreprise est culturellement et profondément orientée vers la satisfaction des clients. Par ailleurs, l'entreprise est agile dans ses prises de décisions et fait preuve d'une très grande vitesse d'exécution...* » ■

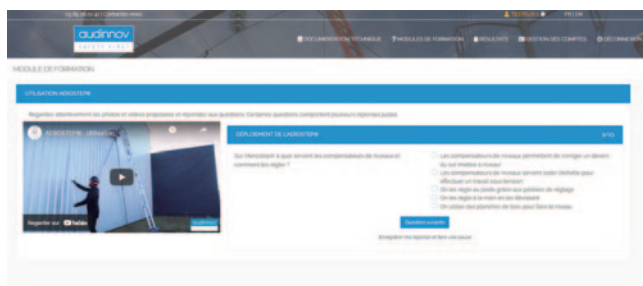
BRÈVES

AGI : tout est revenu dans l'ordre

Depuis le sinistre du 16 avril 2021, au cours duquel les locaux et le stock d'AGI étaient partis en fumée, l'entreprise n'a eu de cesse de remettre sur pied l'ensemble de ses mécanismes. Il ne restait plus au spécialiste de l'outillage qu'à retrouver le numéro de sa ligne téléphonique historique ! C'est chose faite depuis le mois de janvier : vous pouvez à nouveau composer le 01 48 34 91 99. Par ailleurs, les numéros de téléphone mobile des commerciaux sont visibles sur le site Internet.

Travail en hauteur

Concepteur et fabricant français d'échelles (échelles avec plateforme de travail conformes à l'EN 50528, échelles isolantes d'accès aux réseaux électriques...), Audinnov a développé Audinnov-Care, une plateforme de formation et d'information. Objectif : permettre à chaque utilisateur

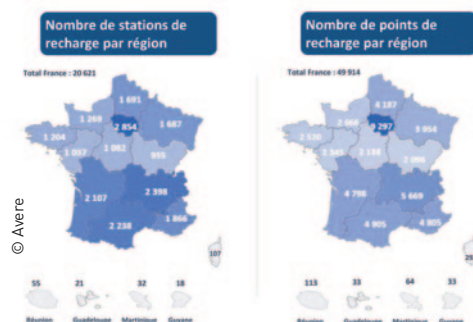


d'accéder à une information complète concernant les équipements Audinnov (rappel des bonnes pratiques, fiche technique, notice d'utilisation, notices de vérification, entretien et réparation des équipements, vidéo de mise en œuvre).

Les instructions du fabricant sont primordiales et préviennent des risques potentiels. Elles permettent aussi de s'interroger sur l'adéquation entre équipement et risques.

Baromètre des bornes Irve

Selon le baromètre Irve de l'Avere publié le 31 octobre 2021, parmi près de 50 000 points de recharge ouverts au public en France, 52% délivrent une puissance inférieure ou égale à 22 kW, 44% une puissance comprise entre 22 et 50 kW, et enfin 4% des points de recharge offrent une puissance supérieure à 50 kW.



Extrait du : « *Baromètre national des infrastructures de recharge ouvertes au public* ».

Après l'incendie de son entrepôt, AGI mobilisé pour sa logistique de distribution de fourniture d'outillage et accessoires

AGI fournit les distributeurs de matériel électrique et fabrique des outillages à main en partenariat avec des industriels européens. Son objectif : satisfaire l'artisan, l'électricien industriel ou des travaux publics.



De gauche à droite : **Sébastien Pham** (SAV), **Marie-Noëlle Blanchard** (marketing), **Olivier Clavel** (approvisionnement) et **Xavier Loire** (logistique-magasin).



Entrepôt de Saint-Ouen l'Aumône (Val d'Oise).

Après l'incendie de ses locaux à Aubervilliers (Seine-Saint-Denis), le 16 avril dernier, AGI Robur dispose aujourd'hui, à titre provisoire, d'un nouvel entrepôt offrant une surface de 3000 m² de stockage (plus 150m² en mezzanine) à Saint-Ouen l'Aumône (Val-d'Oise), devant la zone industrielle du Vert-Galant. Son activité a dès lors pu redémarrer, et les marchandises être à nouveau expédiées, en l'occurrence tout l'outillage pour électricien : poinçonnage perçage, dégainage-dénudage, sertissage, serrage-vissage, tire-fil, coupe de câbles, produits de connexion, mais aussi accessoires de rangement modulables, caisses à outils, boîtes de rangement et trolley sur lequel viennent s'entreposer les boîtes... Soit un total de 7 000 références de produits, fabriqués pour l'essentiel en Europe. « *L'activité se poursuit par conséquent aujourd'hui comme auparavant* », précise **Marie-Noëlle Blanchard**, cheffe de projets marketing.

Le stock disponible à tout moment, sans rupture

Pour sa gestion, AGI fait usage de l'ERP Sage X3 (version V8), un progiciel de gestion intégré adapté aux exigences des PME/PMI, développé par le groupe Sage. C'est l'outil de travail de tous les collaborateurs de l'entreprise. Il assure en particulier la gestion de la chaîne logistique : commandes, achats, gestion des stocks, des ventes, service clients, ainsi que la gestion financière de l'entreprise. Selon **Olivier Clavel**, chargé des réapprovisionnements, « *les tendances établies au quotidien permettent de connaître les quantités à recevoir en temps et en heure dans les locaux de l'entreprise* ». Des partenariats ont été établis de longue date avec les usines de façon à ne pas manquer de disponibilités. « *Avec l'incendie, nous sommes parvenus à disposer des produits requis grâce à nos relations avec nos sous-traitants, depuis soixante ans pour certains* », assure l'approvisionneur Olivier Clavel. AGI connaît les besoins de ses clients et leur fournit en temps et en heure le matériel requis. Les outils sont donc fabriqués en fonction de la

demande. La logistique associée est traditionnelle : elle est prise en charge par huit personnes œuvrant au sein de l'entrepôt. Les marchandises commandées font bien entendu d'abord l'objet d'une réception, d'un contrôle quantitatif et qualitatif, puis d'un stockage. Les marchandises non conditionnées sont prises en charge par le service interne de conditionnement.

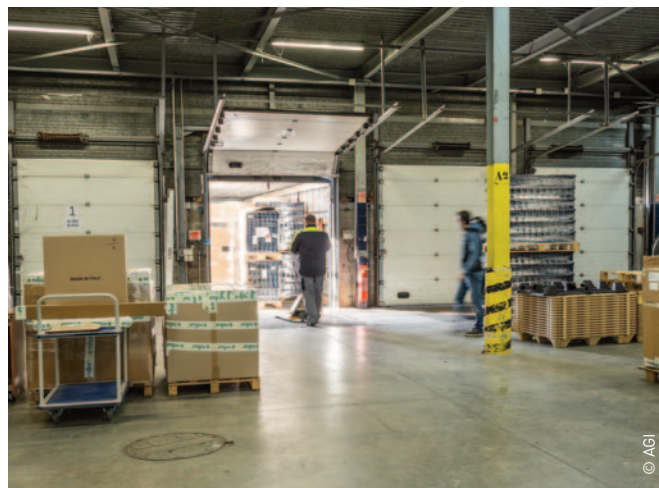
Les produits sont enfin rangés par les caristes. C'est le rôle de l'approvisionneur que de stocker les produits en réserve. Les préparateurs de commandes interviennent ensuite : ils suivent une liste de préparation. Au moment de la préparation des commandes, le picking se déroule de manière à satisfaire la commande de chaque client. Au cours de la tournée du préparateur de commandes, les marchandises sont prélevées en quantité requise, conditionnées, puis expédiées par l'un des deux transporteurs travaillant avec AGI. Entre-temps, un contrôle s'opère sur la table de conditionnement pour s'assurer que l'on a prélevé le bon produit en bonne quantité. Il est alors possible de le mettre dans un carton, puis de charger chaque carton dans le camion de livraison. Plus tard, toutes ces opérations seront assistées par un système de traitement des codes à barres identifiant chaque produit. Ce projet s'appuiera sur le réseau Wi-Fi de l'entrepôt.

Bien entendu, les marchandises sont réapprovisionnées périodiquement : cette tâche est à la charge de l'approvisionneur Olivier Clavel, qui s'appuie sur les vertus de l'ERP qui lui fournit des propositions d'achats compte tenu des consommations des derniers mois, tout en intégrant les temps de fabrication, de transport et, bien entendu, le taux de rotation de chaque référence.

AGI sait répondre aux demandes de produits spécifiques et s'adapte au cahier des charges du client pour lui fournir l'outil encore non référencé. Exemple : les dimensions spéciales d'emporte-pièce. Un produit développé spécifiquement à la demande d'un client peut par la suite intégrer le catalogue AGI.



Entrepôt, zone de stockage produits, vue sur mezzanine.



Entrepôt, zone d'expédition.

Le rangement dans l'entrepôt

Au sein de l'entrepôt, les produits sont rangés sur 500 m linéaires, par zone, selon le type de famille auquel ils appartiennent. Ils sont stockés toujours au même emplacement dans des bacs ou dans leur carton d'origine. Le préparateur fait usage des bons de préparation émis par l'ERP : demain, il utilisera un terminal portable relié par Wi-Fi à l'ordinateur de gestion. Essentiel pour un produit qui se vend de plus en plus, de façon à pouvoir optimiser son emplacement de stockage, le rapprocher de l'entrée du magasin de façon à minimiser le chemin parcouru par le préparateur de commandes.

« Une zone de l'entrepôt est réservée au service après-vente, note **Sébastien Pham**, technicien SAV qui intervient au moment d'un dysfonctionnement ou d'un entretien périodique. Je dois être en mesure d'expertiser la moindre panne, de déterminer l'ensemble des pièces qui sont à changer sur le matériel (de l'outillage à main au matériel mécanique, hydraulique le plus complexe) et de faire établir par l'administration des ventes un devis de réparation qui sera ensuite adressé au client. » Jusqu'au moment où ce dernier décide d'accepter cette réparation. Sébastien Pham se doit

aussi d'apporter ses conseils aux clients qui doivent choisir du matériel en respect de leur cahier des charges, dès lors que plusieurs possibilités sont offertes. Il s'agit alors d'apporter des conseils afin de définir le matériel le mieux adapté aux besoins. Dès lors, les clients n'ont plus qu'à choisir.

Pour mener à bien ses activités, Sébastien Pham s'appuie sur une base de données adaptée à la gestion du service après-vente, en liaison avec l'ERP Sage. Ainsi peut-il conserver une trace de tous les dossiers pris en charge, et disposer d'un historique de chaque matériel pris en charge pour chaque client.

D'ici à la fin de l'année, le futur entrepôt AGI sera probablement reconstruit (à l'emplacement historique). Un nouvel entrepôt, plus moderne, plus fonctionnel, adapté aux nouveaux besoins logistique et de stockage, mettant l'accent sur l'ergonomie des postes de travail de l'équipe. De nouveaux bureaux verront le jour avec comme objectifs : moins de pollution, moins de consommation d'énergie, le tout dans le respect de l'environnement. ■

Jean-Claude Festinger

AGI

AGI est le spécialiste de l'outillage pour électriciens et services d'entretien de l'industrie depuis plus de soixante ans. Une gamme de 7000 références de produits déclinées sous 22 familles de produits (perçage, coupe, travail de barres cuivre, dénudage, sertissage, vissage-serrage, EPI, mesure, rangement, tirage de câbles, connexion...). Les marques (e-robur→, Robur, (e-volution3), en complémentarité avec d'autres marques, sont commercialisées via un réseau unique de distributeurs professionnels en matériel électrique, fourniture industrielle et quincaillerie sur l'ensemble du territoire français, métropole et outre-mer.

Trois catalogues produits sont disponibles : électriciens, industrie, connexion. Ils sont consultables sur le site internet www.agi-robur.com.



Entrepôt, zone de préparation de commandes.